

R-GOK-N

Нейлоновая телескопическая втулка для закрепления термоизоляции на плоских крышах. В сочетании с соответствующим шурупом, может использоваться во всех видах оснований.



Сертификаты и одобрения

- ETA-09/0346



Информация о продукте

Свойства и преимущества

- Высококачественный материал, применяемый для изготовления телескопических втулок, обеспечивает неизменность механических свойств в течение долгих лет эксплуатации. Также, указанный материал сохраняет свои свойства в условиях большого перепада температур.
- [Russian]: Should be used with combination of any Rawlplug roofing screws: WBT to concrete, WX/WO to steel sheat, WW to wood.
- Благодаря наличию круглой манжеты отсутствует необходимость позиционирования во время монтажа; нижняя часть его соединения с гильзой рассчитана на выдерживание больших нагрузок в течение срока эксплуатации крыши

Применение

- Слоев изоляции на плоских кровлях.

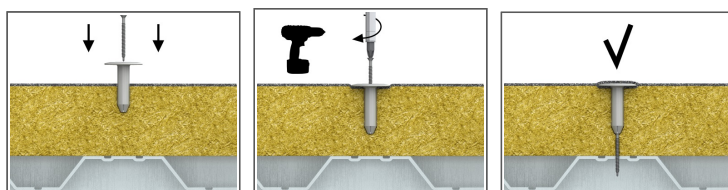
Материал

ОСНОВАНИЯ

Сертифицированы для:

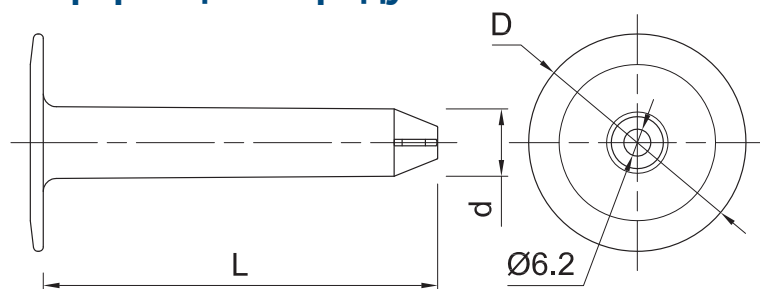
- Бетон
- Бетонная полнотелая плита
- Стальной лист
- Конструкционная древесина
- Фанера
- ДСП

Инструкция монтажа



1. Выбрать шуруп, соответствующий типу основания
2. Вставить полимерную втулку в изоляционный материал
3. Используя шуруповерт, вкрутить соединительный элемент в основание, на необходимую глубину

Информация о продукте



Изделие	Полимерный дюбель			Прикрепляемый
	Диаметр	Длина	Диаметр тарелки	Минимальная толщина
	d	L	D	t _{fix}
	[мм]	[мм]	[мм]	[мм]
R-GOK-525-N	15.5	525	50	540
R-GOK-625-N	15.5	625	50	640
R-GOK-725-N	15.5	725	50	740

Данные логистики

Изделие	Полимерный дюбель		Количество [шт]			Вес [кг]			ШТРИХ-КОД
	Диаметр [мм]	Длина [мм]	Единичная упаковка	Сборная упаковка	Поддон	Единичная упаковка	Сборная упаковка	Поддон	
R-GOK-525-N	15.5	525	50	50	600	4.2	4.2	80.0	5906675113883
R-GOK-625-N	15.5	625	50	50	600	4.7	4.7	86.2	5906675113890
R-GOK-725-N	15.5	725	50	50	600	5.2	5.2	92.4	5906675113906

1) ETA-09/0346